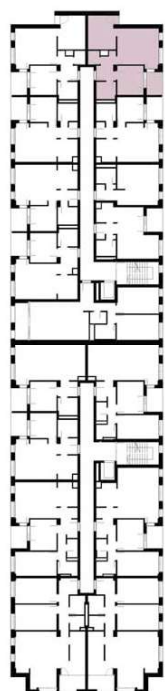
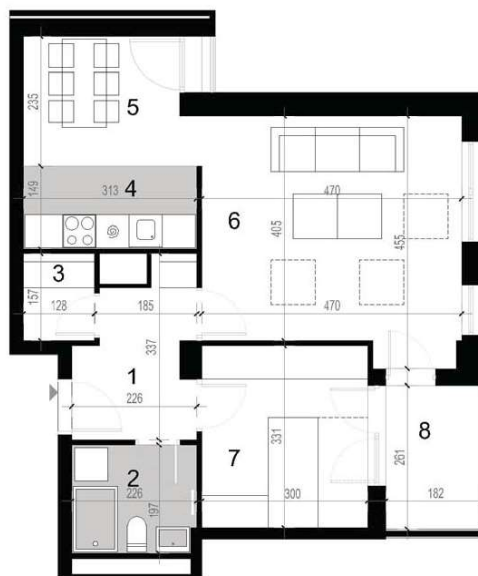


Двоипособан стан 56.63 м²

1.2.17, 1.2.26, 1.2.35 ОБЈЕКАТ 1, ЛАМЕЛА 2, СПРАТ 1 ДО 3, СТАНОВИ 17,26,35



ЛАМЕЛА 2
ЛАМЕЛА 1



Р. бр.	Просторије	м ²
1.	Улазни део	5.82
2.	Купатило	4.27
3.	Остава	1.96
4.	Кухиња	4.53
5.	Трpezарија	6.79
6.	Дневни боравак	19.20
7.	Спаваћа соба	9.63
8.	Тераса	4.43
УКУПНО стан		56.63



*Предлог уређења стана