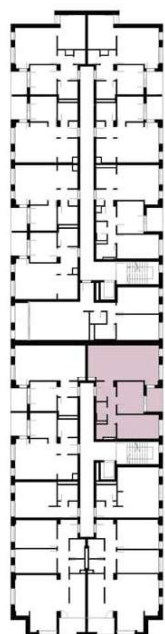
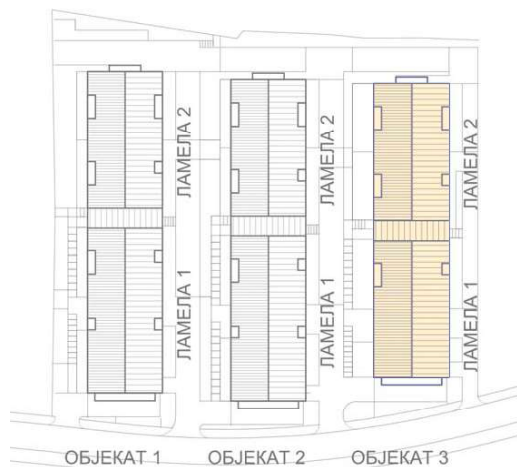


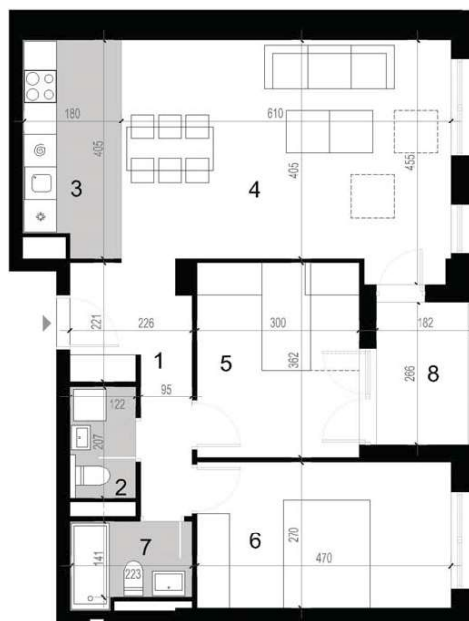
# Двоипособан стан 71.48 м<sup>2</sup>

3.1.9, 3.1.16, 3.1.23 ОБЈЕКАТ 3, ЛАМЕЛА 1, СПРАТ 1 ДО 3, СТАНОВИ 9,16,23

## ОСНОВА СТАНА



ЛАМЕЛА 2  
ЛАМЕЛА 1



Р. бр.	Просторије	м <sup>2</sup>
1.	Улазни део	7.01
2.	Тоалет	2.38
3.	Кухиња	6.77
4.	Дневни боравак са трпезаријом	24.70
5.	Спаваћа соба	10.53
6.	Спаваћа соба	12.30
7.	Купатило	3.27
8.	Тераса	4.52
УКУПНО стан		71.48

ПРЕДЛОГ УРЕЂЕЊА СТАНА  
\* У случају одступања у односу на основу стана, меродавна је основа стана

