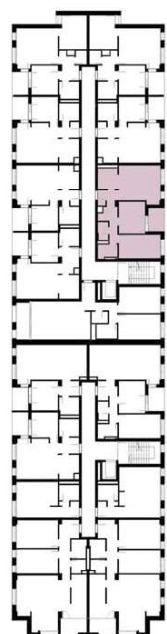
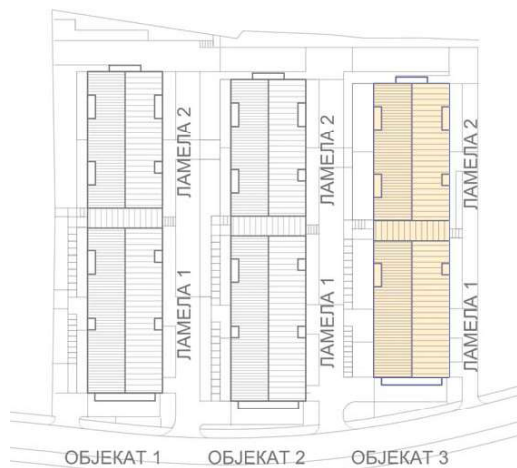


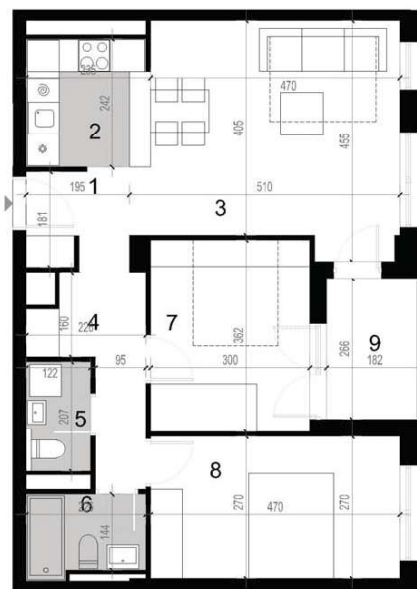
# Двоипособан стан 66.79 м<sup>2</sup>

3.2.12, 3.2.20, 3.2.28 ОБЈЕКАТ 3, ЛАМЕЛА 2, СПРАТ 1 ДО 3, СТАНОВИ 12,20,28

ОСНОВА СТАНА



ЛАМЕЛА 2  
ЛАМЕЛА 1



Р. бр.	Просторије	м <sup>2</sup>
1.	Улазни део	3.84
2.	Кухиња	5.31
3.	Дневни боравак са трпезаријом	19.20
4.	Ходник	5.38
5.	Тоалет	2.38
6.	Купатило	3.32
7.	Спаваћа соба	10.53
8.	Спаваћа соба	12.31
9.	Тераса	4.52
УКУПНО стан		66.79

ПРЕДЛОГ УРЕЂЕЊА СТАНА  
\* У случају одступања у односу на основу стана, меродавна је основа стана

